

GS LS 01 NH B

GUITAR GLOW STAND® · NECKHUG



SAFETY INFORMATION

1. Please read these instructions carefully before you start installation and assembly.
2. Keep all information and instructions in a safe place.
3. Follow the instructions.
4. Observe all safety warnings. Never remove safety warnings or other information from the equipment.
5. Be attentive when setting up the product and protect yourself from injury.
6. This product is intended for indoor use only. Using it outdoors could lead to product failure and personal injury.
7. Do not modify this equipment.
8. Comply with all applicable disposal laws in your country. During disposal of packaging, please separate plastic and paper/cardboard.
9. Plastic bags must be kept out of reach of children.
10. If you have any questions referring to this instruction or any warnings, please contact your local distributor.

MANUFACTURER'S WARRANTY & LIMITATION OF LIABILITY

You can find our current warranty conditions and limitation of liability at: https://cdn-shop.adamhall.com/media/pdf/MANUFACTURERS-DECLARATIONS_GRAVITY.pdf

To request warranty service for a product, please contact Adam Hall GmbH, Adam-Hall-Str. 1, 61267 Neu-Anspach / Email Info@adamhall.com / 49 (0) 6081 / 94 19-0

PROPER DISPOSAL OF THIS PRODUCT (WASTE ELECTRICAL AND ELECTRONIC EQUIPMENT)

(Valid in the European Union and other European countries with waste separation)

This symbol on the product, or the documents accompanying the product, indicates that this appliance may not be treated as household waste. This is to avoid environmental damage or personal injury due to uncontrolled waste disposal. Please dispose of this product separately from other waste and have it recycled to promote sustainable economic activity.



FEATURES

- Guitar stand with ambient lighting
- Color and brightness continuously adjustable
- Additional front spotlight
- Memory function for colour and brightness
- Height can be set using the supplied adapter
- Fits acoustic, bass and electric guitars
- Patent pending illuminated guitar stand
- Solid and durable construction
- Powersupply included

DESCRIPTION

If you're looking for a way to make your guitar collection appear more inspiring, then let the Gravity GLOW STAND® light the way - because it gives your creative space an incredible dose of atmosphere and ambience, setting the perfect mood for you to make your music.

The Gravity GS LS 01 NHB Guitar GLOW STAND® is an illuminated guitar stand that gives your acoustic guitar, electric guitar or bass maximum support and at the same time highlights it with colour.

The clever "neckhug" mechanism secures the guitar at the nut against slipping and opens automatically when the instrument is lifted out of the stand. In this way, it holds your guitar or bass safely and securely and, with its soft support surfaces, ensures that your musical instrument remains in perfect condition.

But what really sets the guitar GLOW STAND® apart is its magnificent integrated lighting system. Each stand features adjustable ambient LED lighting that allows you to set the perfect mood with your choice of colour and brightness. Whether you're at home, in the studio, or on stage, you can create a captivating ambience that highlights the beauty of your instrument. Simply cycle through the colours by touching the unique responsive panels at the front of the stand base. And best of all, the GLOW STAND® remembers your chosen colour settings each time you switch it off.

The Guitar GLOW STAND® also features an adjustable front spotlight, which can be tilted to accentuate the intricate details of your guitar, elevating it to a true work of art!

Featuring a wide range of colours, the Guitar GLOW STAND® is sure to inspire you everytime you enter your music making space.

*Not suitable for long-term use with guitars that have a nitro lacquer finish.

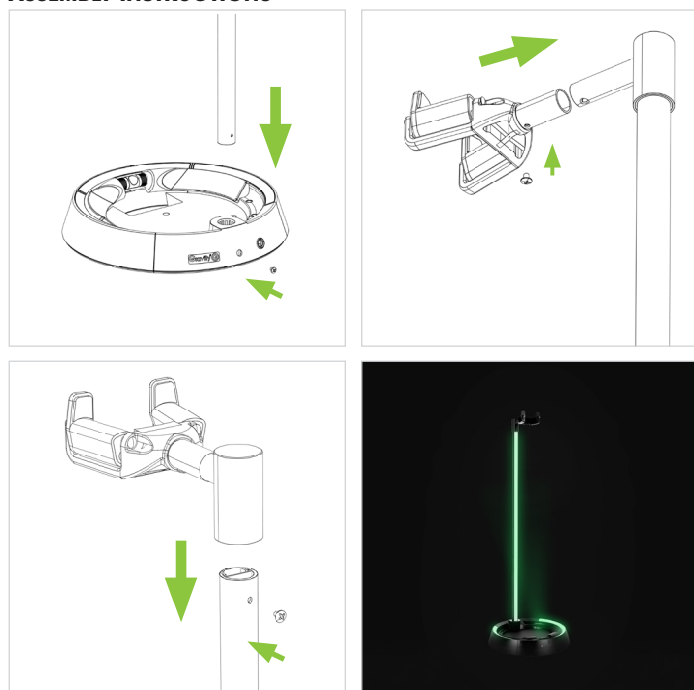
SPECIFICATIONS

Product number	GGLS01NHB
Product type	Stands and Tripods
Type	Guitar Stand
Material	ABS plastic, Metal
Colour	Black
Suitable for	Bass, Acoustic & Electric guitars
Number of guitars	1
Length of light bar	900 mm
Number of LEDs	246
Colour of LEDs	RGB
Switches	Touch sensitive button, colour selector
Switch levels	On, off, colour change, dimming
Colour temperature	6000 - 6500 K
Colour rendering index (CRI)	75
Power consumption	9 W
Width	348 mm
Height	965 mm - 1065 mm
Depth	348 mm
Scope of delivery	Extension aluminum tube, allen key
Weight	5.4 kg

HEIGHT ADJUSTMENT

To adjust the height, please use the supplied allen key and the extension tube. First unscrew the hanger for the guitar neck and screw on the extension tube. Then screw the hanger back to the extension tube.

ASSEMBLY INSTRUCTIONS



SICHERHEITSHINWEISE

1. Bitte lesen Sie diese Bedienungsanleitung sorgfältig, bevor Sie mit der Montage und dem Aufbau beginnen.
2. Bewahren Sie alle Informationen und Anleitungen an einem sicheren Ort auf.
3. Folgen Sie den Anleitungen.
4. Beachten Sie stets alle Sicherheitshinweise. Entfernen Sie niemals Sicherheitshinweise oder andere Informationen von dem Produkt.
5. Seien Sie beim Aufbauen des Produkts aufmerksam und schützen sich vor Verletzungen.
6. Dieses Produkt ist ausschließlich für den Einsatz in Innenräumen bestimmt. Der Einsatz im Außenbereich kann zu Schäden am Produkt und zu Personenschäden führen.
7. Nehmen Sie keine Veränderungen an diesem Produkt vor.
8. Beachten Sie bei der Entsorgung die in Ihrem Land geltenden Gesetze. Trennen Sie bei der Entsorgung bitte Kunststoff und Papier bzw. Kartonagen voneinander.
9. Kunststoffbeutel müssen außer Reichweite von Kindern aufbewahrt werden.
10. Falls Sie Fragen zu dieser Anleitung oder zu den Sicherheitshinweisen haben, wenden Sie sich bitte an Ihren Fachhändler/Vertrieb.

HERSTELLERGARANTIE & HAFTUNGSBESCHRÄNKUNG

Unsere aktuellen Garantiebedingungen und Haftungsbeschränkung finden Sie unter: https://cdn-shop.adamhall.com/media/pdf/MANUFACTURERS-DECLARATIONS_GRAVITY.pdf

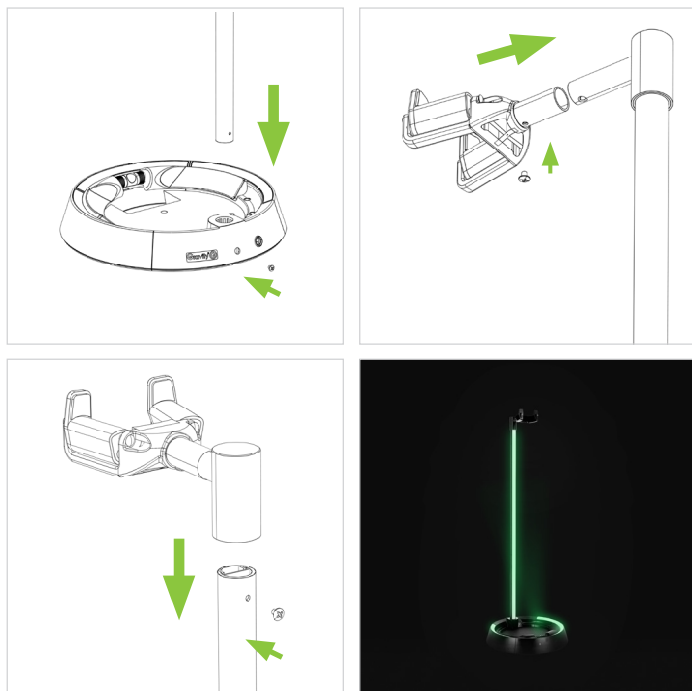
Im Service Fall wenden Sie sich bitte an Adam Hall GmbH, Adam-Hall-Str. 1, 61267 Neu-Anspach / E-Mail Info@adamhall.com / +49 (0)6081 / 94 19-0

KORREKTE ENTSORGUNG DIESES PRODUKTS

(Gültig in der Europäischen Union und anderen europäischen Ländern mit Mülltrennung) Dieses Symbol auf dem Produkt oder dazugehörigen Dokumenten weist darauf hin, dass das Gerät am Ende der Produktlebenszeit nicht zusammen mit dem normalen Hausmüll entsorgt werden darf, um Umwelt- oder Personenschäden durch unkontrollierte Abfallentsorgung zu vermeiden. Bitte entsorgen Sie dieses Produkt getrennt von anderen Abfällen und führen es zur Förderung nachhaltiger Wirtschaftskreisläufe dem Recycling zu. Als Privatkunde erhalten Sie Informationen zu umweltfreundlichen Entsorgungsmöglichkeiten über den Händler, bei dem das Produkt erworben wurde, oder über die entsprechenden regionalen Behörden. Als gewerblicher Nutzer kontaktieren Sie bitte Ihren Lieferanten und prüfen die ggf. vertraglich vereinbarten Konditionen zur Entsorgung der Geräte. Dieses Produkt darf nicht zusammen mit anderen gewerblichen Abfällen entsorgt werden.



AUFBAUANLEITUNG



FEATURES

- Gitarren Ständer mit ambienter Beleuchtung
- Farbe und Helligkeit stufenlos einstellbar
- Beleuchtet Gitarren mit einem einstellbaren Akzentlicht
- Speicherfunktion für Farbe und Helligkeit
- Höhe kann mithilfe des mitgelieferten Adapters angepasst werden
- Passend für Akustik-, Elektro- und Bassgitarren
- Zum Patent angemeldeter beleuchteter Gitarrenständer
- Solide und langlebige Konstruktion
- Inklusive Netzteil

BESCHREIBUNG

Licht schafft Atmosphäre und kann so zu inspirierenden Momenten führen. Genau das brauchst du, wenn du zur Gitarre oder zum Bass greifst. Aus diesem Grund haben wir uns bei Gravity gedacht, einfach beides zu kombinieren: Einen Gitarrenständer und ein Beleuchtungssystem. Oder besser: Der Guitar GLOW STAND®.

Der Gravity GS LS 01 NHB Guitar GLOW STAND® ist ein Gitarrenständer, der deiner Akustikgitarre, E-Gitarre oder deinem E-Bass maximalen Halt gibt und sie gleichzeitig farblich in Szene setzt.

Der clevere "Neckhug"-Mechanismus sichert die Gitarre in der Halsgabel gegen Verrutschen und öffnet sich automatisch, wenn das Instrument aus dem Ständer gehoben wird. So hält er deine Gitarre oder deinen Bass sicher und bequem und sorgt mit seinen weichen Auflageflächen dafür, dass dein Musikinstrument in einwandfreiem Zustand bleibt.

Was den Guitar GLOW STAND® jedoch wirklich auszeichnet, ist sein einzigartiges, integriertes Beleuchtungssystem. Es verfügt nämlich über eine einstellbare LED-Beleuchtung, mit der du durch die Wahl von Farbe und Helligkeit die perfekte Stimmung erzeugen kannst. Berühre einfach die markierten, berührungsempfindlichen Stellen an der Vorderseite des Gitarrenständers, um zwischen den Farben zu wechseln. Wird er vom Stromnetz getrennt, speichert er die Farb- und Helligkeitseinstellungen.

Zusätzlich verfügt der Guitar GLOW STAND® über ein schwenkbares Akzentlicht, welches die feinen Details deiner Gitarre hervorhebt und sie in ein ganz besonderes Licht rückt! So kannst du zu Hause, im Studio, auf der Bühne oder im Musikgeschäft eine stimmungsvolle Atmosphäre schaffen, in der dein Instrument in seiner ganzen Pracht zur Geltung kommt.

Mit einer breiten Farbpalette schafft der Guitar GLOW STAND® die richtige Atmosphäre und wird so zu einer Inspirationsquelle für dich, wann immer du zu deinem Instrument greifst.

*Nicht für den Langzeitgebrauch mit Nitrolack-Gitarren geeignet.

SPEZIFIKATIONEN

Artikelnummer	GGLS01NHB
Produktart	Ständer und Stative
Typ	Gitarrenständer
Material	ABS Kunststoff, Metall
Farbe Rohre	Schwarz
Geeignet für	Bass, Akustische & Elektrische Gitarren
Anzahl Gitarren	1
Länge der Lichtleiste	900 mm
LED Anzahl	246
LED Farbe	RGB
Schalter	Berührungsempfindlicher Taster, Farbwahlschalter
Schaltstufen	Schaltstufen An, Aus, Farbwechsel, Dimmen
Farbtemperatur	6000 – 6500 K
Farbwiedergabeindex	75
Leistungsaufnahme	9 W
Breite	348 mm
Höhe	965 mm – 1065 mm
Tiefe	348 mm
Lieferumfang	Aluminium Verlängerungsrohr, Innensechskantschlüssel
Gewicht	5.4 kg

HÖHENVERSTELLUNG

Für die Höhenverstellung, verwenden Sie bitte den mitgelieferte Innensechskantschlüssel und das Verlängerungsrohr. Schrauben sie zunächst den Einhänger für den Gitarrenhals ab und das Verlängerungsrohr an. Anschließend verschrauben Sie den Einhänger wieder mit dem Verlängerungsrohr.